



МОДУЛЬ

«АДДИТИВНЫЕ ТЕХНОЛОГИИ В МАКЕТИРОВАНИИ»



г. Всеволожск

Иванова Арина
Александровна
методист ДТ «Кванториум»

Что из себя представляет программа модуля?

- Проектирование и создание 3D моделей
- Адаптация 3D моделей для Макета (масштаб)
- Производство и 3D печать
- Инженерное проектирование (механизация, составление электронной схемы, подсветка звуковой ряд, программирование, адаптация проводки и расположения компонентов)



Парк усадьбы
Приютино

Музей-усадьба
Приютино

2А

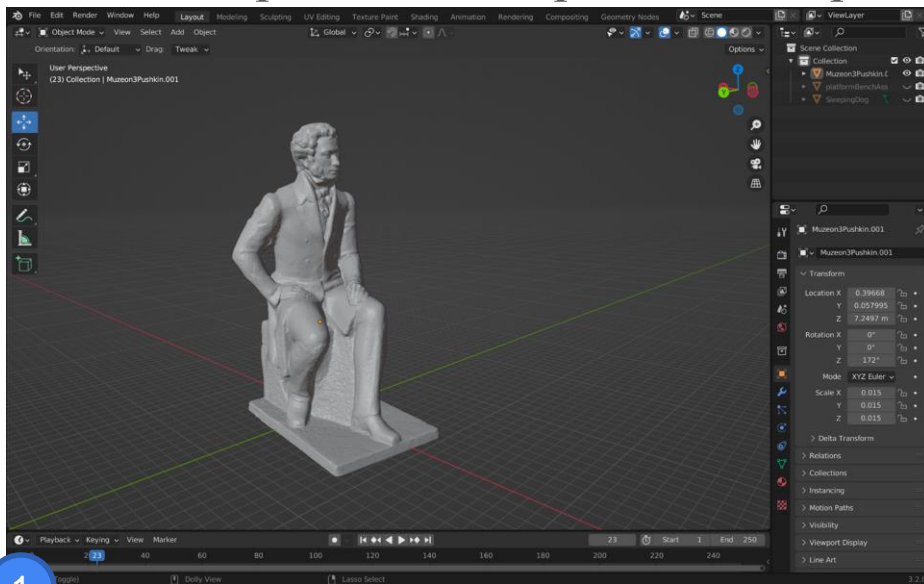
Приютинская ул.

1Б

ш. Дорога Жизни

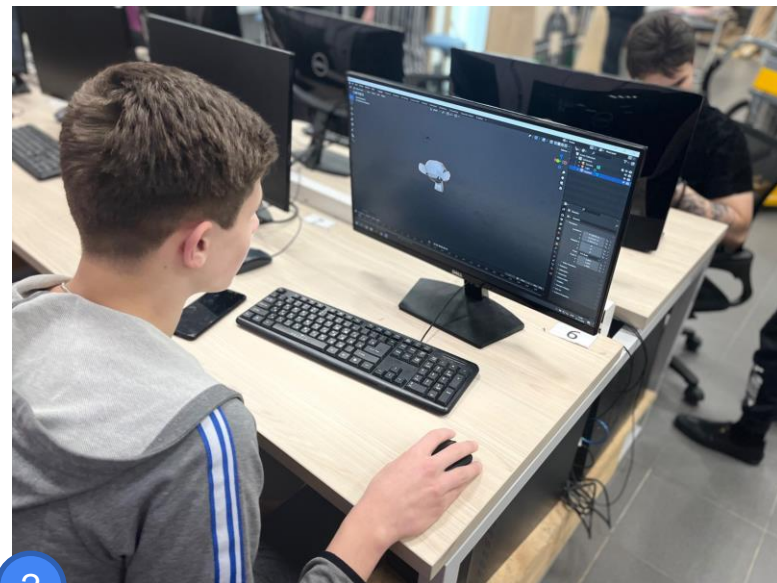
3D моделирование

3D моделирование исторических персонажей и объектов



1

3Д модель в программе «Blender»

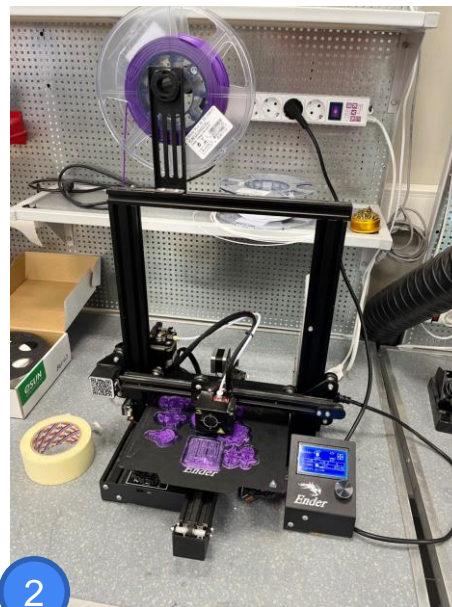
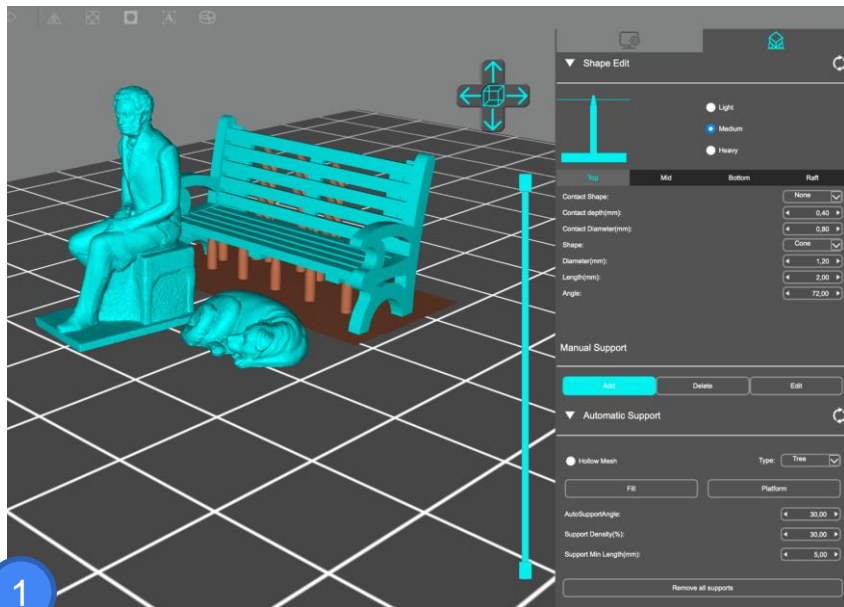


2

Процесс моделирования

3D печать

Подготовка модели к печати на 3D принтере (адаптация модели
слайсинг), постобработка напечатанной модели



1

Программа «слайсер»
отвечает за подготовку к 3D печати

2

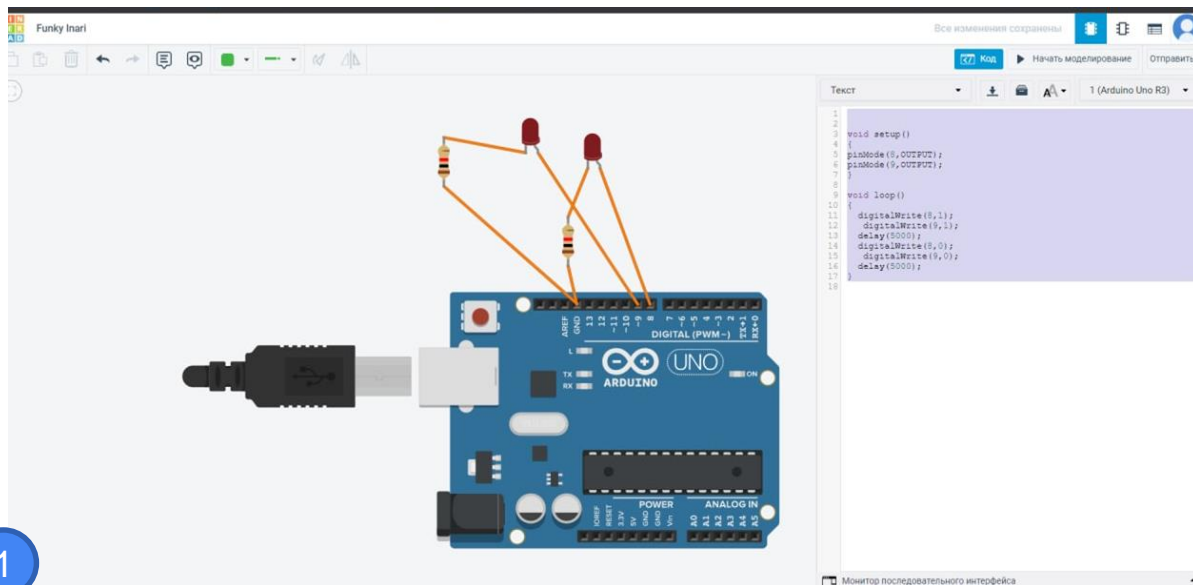
Процесс 3D печати

3

Постобработка
модели

Схемотехника и электроника

Изучение простой электроники, схемотехники, программирования и пайки схемы



1

Проектирование электронной схемы и ее программирование



2

Сборка и наладка элементов электронной схемы

Практический результат



В результате ребята будут обладать:

Hard-навыки:

- 1) 3D моделирование и 3D печать
- 2) Программирование и схемотехника
- 3) Основы пайки

SOFT-навыки:

- 1) Командная работа
- 2) Критическое мышление
- 3) Коммуникативность
- 4) Креативность